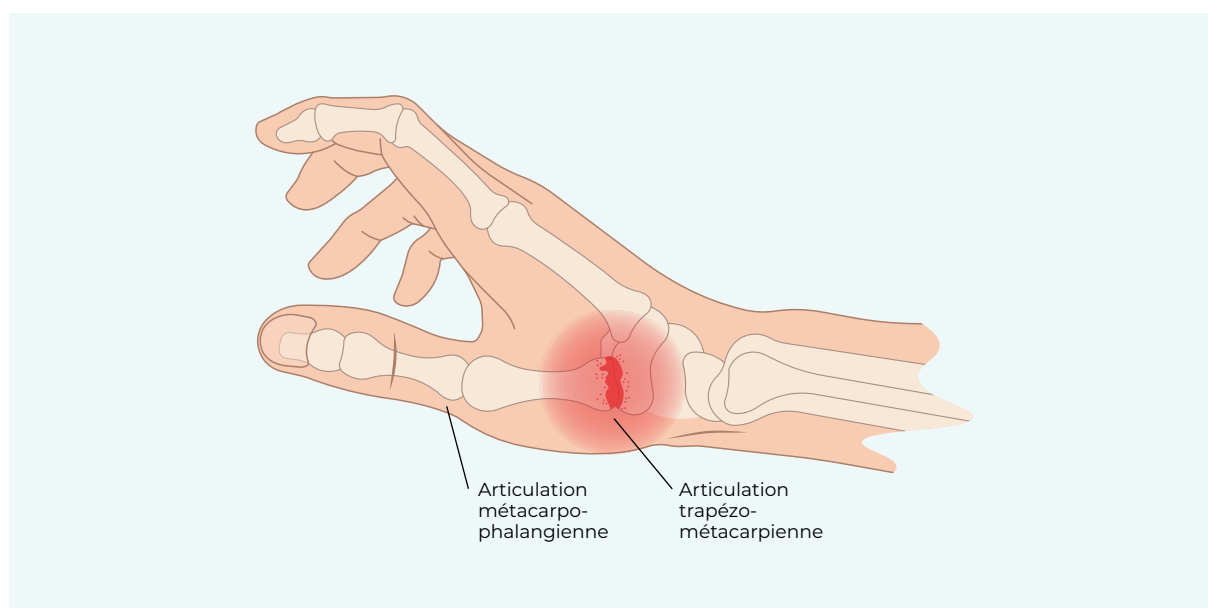


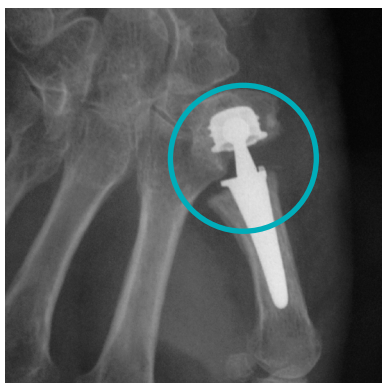
La rhizarthrose

La **rhizarthrose** correspond à l'**arthrose de la base du pouce**, au niveau de l'articulation trapézo métacarpienne. Il s'agit d'une affection dégénérative d'usure du cartilage.

Elle est souvent bilatérale et touche préférentiellement les femmes, surtout à la ménopause. Elle se marque par des **douleurs** au niveau de la base du pouce, une **perte de mobilité** et **de force**. Elle peut évoluer jusqu'à la **déformation** du pouce.

Dans un 1^{er} temps, le traitement est conservateur : antalgiques, anti-inflammatoires, orthèse, infiltration intra-articulaire. Lorsque le traitement conservateur n'est pas efficace, l'intervention chirurgicale est proposée. Les différentes possibilités sont : la prothèse, le trapézectomie et l'arthrodèse.





La prothèse



La trapézectomie



L'arthrodèse (rare)

Immobilisation

Après l'intervention, une **immobilisation plâtrée** entre **1 et 3 semaines** peut être requise, suivie du port d'une orthèse, en fonction du choix du chirurgien et de la technique opératoire utilisée (transposition ou non).

Arrêt de travail

Un **arrêt de travail** entre **3 et 6 semaines** est demandé, en fonction de votre activité professionnelle (travail manuel ou non).

Rééducation

Dans la plupart des cas, une rééducation n'est **pas nécessaire**.